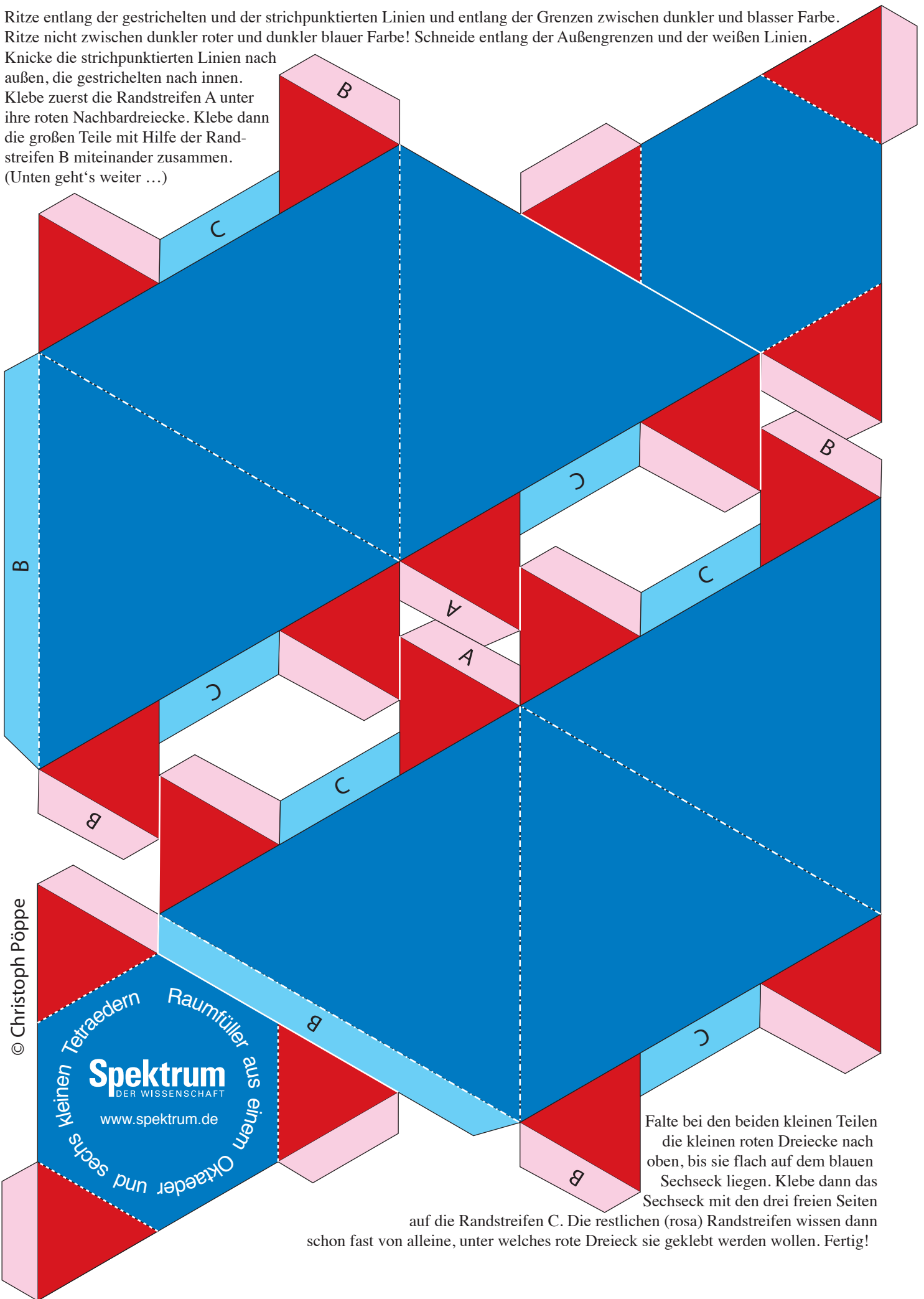


Ritze entlang der gestrichelten und der strichpunktierten Linien und entlang der Grenzen zwischen dunkler und blasser Farbe. Ritze nicht zwischen dunkler roter und dunkler blauer Farbe! Schneide entlang der Außengrenzen und der weißen Linien.

Knicke die strichpunktierten Linien nach außen, die gestrichelten nach innen.

Klebe zuerst die Randstreifen A unter ihre roten Nachbardreiecke. Klebe dann die großen Teile mit Hilfe der Randstreifen B miteinander zusammen.

(Unten geht's weiter ...)



© Christoph Pöppe

kleinen Tetraedern
Raumfüller aus einem
Spektrum
DER WISSENSCHAFT
www.spektrum.de
und sechs
Oktaedern

Falte bei den beiden kleinen Teilen die kleinen roten Dreiecke nach oben, bis sie flach auf dem blauen Sechseck liegen. Klebe dann das Sechseck mit den drei freien Seiten

auf die Randstreifen C. Die restlichen (rosa) Randstreifen wissen dann schon fast von alleine, unter welches rote Dreieck sie geklebt werden wollen. Fertig!